

+

راهنمای فعالسازی vpn برای دسترسی راه دور به پایگاه‌های دانش

دانشگاه تربیت مدرس



اسفند ماه ۱۳۹۸

۱. در ابتدا آدرس <https://vpn.modares.ac.ir:943> را در مرورگر خود وارد کنید. اگر دیالوگ زیر پدیدار شد به مرحله ۲ بروید و گرنه به مرحله ۳ بروید.



Your connection is not private

Attackers might be trying to steal your information from **vpn.modares.ac.ir** (for example, passwords, messages, or credit cards). [Learn more](#)

NET::ERR_CERT_AUTHORITY_INVALID

Help improve Chrome security by sending [URLs of some pages you visit, limited system information, and some page content](#) to Google. [Privacy policy](#)

Advanced

Back to safety

۲. در صورتی که با صفحه بالا مواجه شدید، گزینه Advanced را انتخاب کنید. سپس گزینه Proceed to vpn.modares.ac.ir را انتخاب نمایید.



Your connection is not private

Attackers might be trying to steal your information from **vpn.modares.ac.ir** (for example, passwords, messages, or credit cards). [Learn more](#)

NET::ERR_CERT_AUTHORITY_INVALID

Help improve Chrome security by sending [URLs of some pages you visit, limited system information, and some page content](#) to Google. [Privacy policy](#)

Hide advanced

Back to safety

This server could not prove that it is **vpn.modares.ac.ir**; its security certificate is not trusted by your computer's operating system. This may be caused by a misconfiguration or an attacker intercepting your connection.

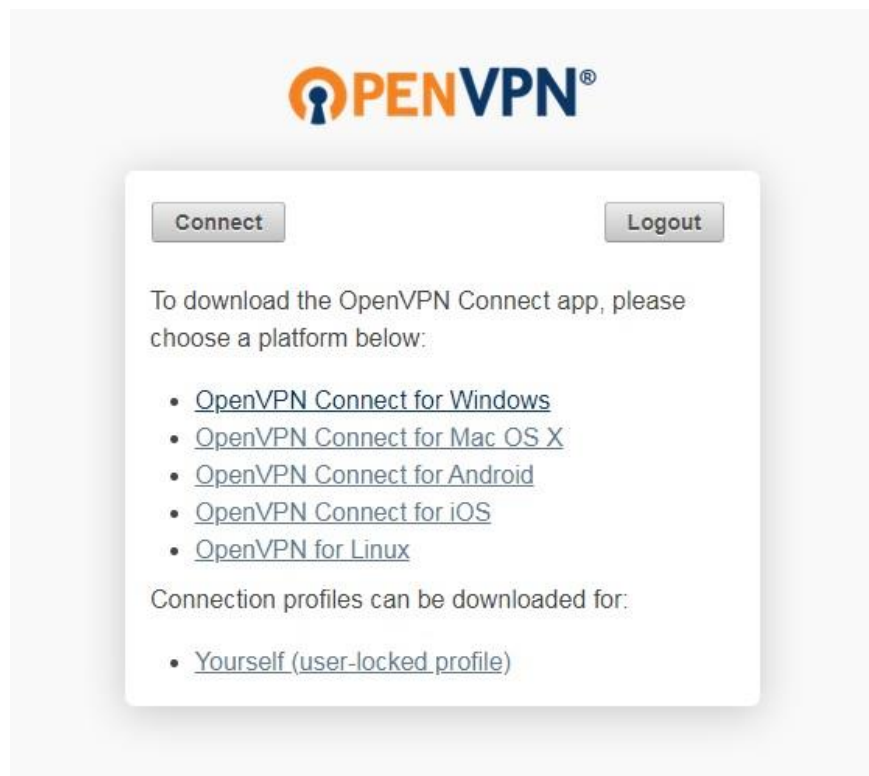
Proceed to vpn.modares.ac.ir (unsafe)

Activate
Go to Settings

۳. سپس با استفاده از نام کاربری مدرس و رمز عبور خود، وارد سیستم شوید



۴. با صفحه‌ای به شکل زیر روبرو می‌شوید.



۵. ابتدا با کلیک روی گزینه آخری (Yourself(user-locked profile)) پروفایل خود را دانلود نموده و در مکان مناسب ذخیره کنید. نام این فایل client.ovpn خواهد بود.

۶. سپس با توجه به نوع سیستم عامل خود، فایل نصبی مناسب را بین گزینه‌های بخش اول دانلود نمایید.



۷. پس از آن فایل دانلود شده را نصب نموده و سپس روی آیکو بالایی که در Desktop شما افزوده خواهد شد، کلیک کنید.

۸. با اجرای برنامه، آیکون open vpn در قالب Tray Icon در نوار ابزار (کنار ساعت) ظاهر می‌شود.

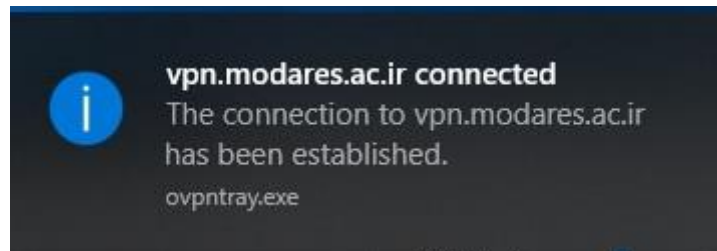


۹. به کلیک روی آیکون به بخش منوی Import/From local file رفته و پروفایلی که دانلود نموده‌اید (client.ovpn) را وارد نمایید.

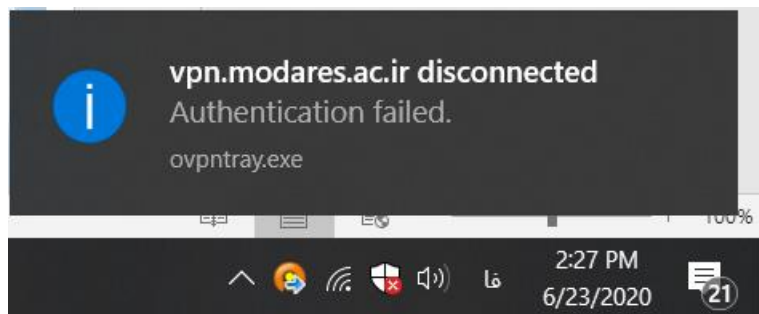
۱۰. سپس به برنامه برگشته و از منو گزینه connect را انتخاب نمایید. دیالوگی حاوی آدرس vpn.modares.ac.ir ظاهر می‌شود. روی آن کلیک نمایید تا دیالوگ لاگین ظاهر شود. مجدداً با نام کاربری مدرس خود لاگین کنید.



۱۱. در یک لاگین موفق و بعد از زمان کوتاهی پیام زیر مشاهده می شود:

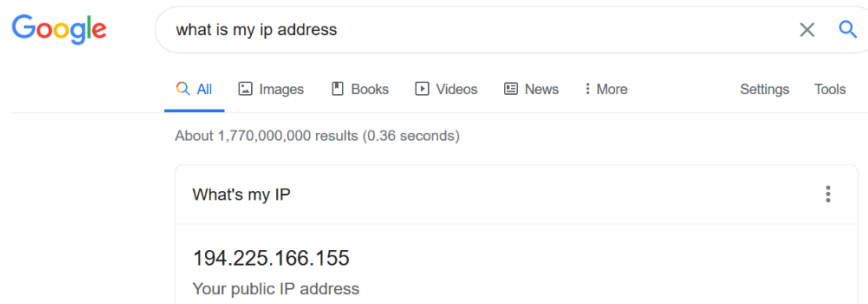


۱۲. در یک لاگین ناموفق، به عنوان مثال ورود کلمه عبور نادرست، پیامی به شرح زیر ظاهر می شود که نشان می دهد فرایند ورود با مشکل مواجه شده است.



۱۳. بعد از یک لاگین موفق، تمامی درخواستهای شما به پایگاه های دانش نظیر اسکوپوس از طریق IP های دانشگاه تربیت مدرس ارسال خواهد شد.

برای تست برقراری ارتباط vpn، می توانید به صفحه google رفته و عبارت "what is my ip address" را جستجو کنید. در این حالت پاسخی نظیر صفحه زیر به شما نشان داده می شود:



در این پیام تصریح شده است که گوگل آدرس IP شما را ۱۹۴,۲۲۵,۱۶۶,۱۵۵ می بیند که جزء آدرسهای مربوط به دانشگاه تربیت مدرس است. دقت کنید که جهت این تست، سایت گوگل نیز از تونل عبور داده می شود. لیست آدرسهای IPv۴ متعلق به دانشگاه تربیت مدرس را از لینک <https://ipinfo.io/AS۵۷۷۴۵> قابل دسترسی می باشد.

نکات مهم :

- سهم ترافیک عبوری شما با IP های دانشگاه تربیت مدرس محدودیت روزانه به صورت حجمی دارد. بنابراین بعد از برقراری اتصال vpn صرفاً برای برقراری ارتباط با پایگاه‌های دانش اقدام نمایید.
- هنگام فعالسازی vpn مطمئن شوید که فیلترشکن هایی نظیر سایفون یا فریگیت فعال نباشند. معمولاً در هر حالت بیش از یک vpn نمیتواند فعال باشد. سیستم در این وضعیت بعضاً خطاهای نادرستی می‌دهد.

در صورت مشکل در اتصال vpn، با شماره ۸۲۸۸۴۱۹۵ کارشناسان مرکز فناوری اطلاعات تماس بگیرید یا به آدرس helpdesk@modares.ac.ir ایمیل بفرستید.

در خصوص مشکل در دسترسی به پایگاه‌های اطلاعاتی و دانلود مقالات با شماره ۸۲۸۸۳۲۵۳ و ۸۲۸۸۳۲۰۸ کارشناسان گروه اطلاع رسانی کتابخانه مرکزی تماس بگیرید یا از طریق ایمیل n_akbari@gmail.com و rizan@modares.ac.ir سوال خود را مطرح نمایید.